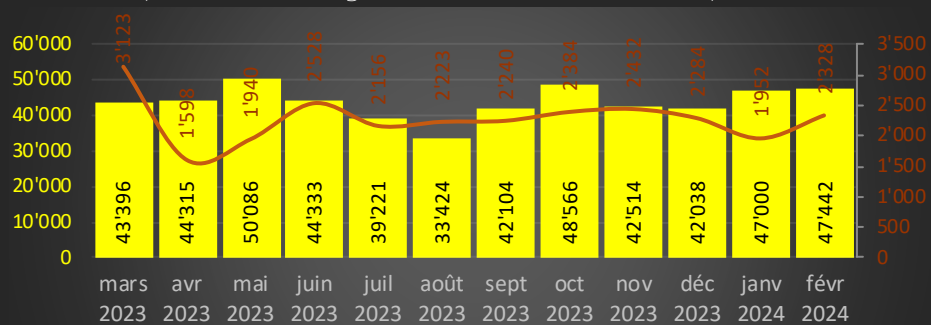


production de biogaz et volume de boue valorisée par mois



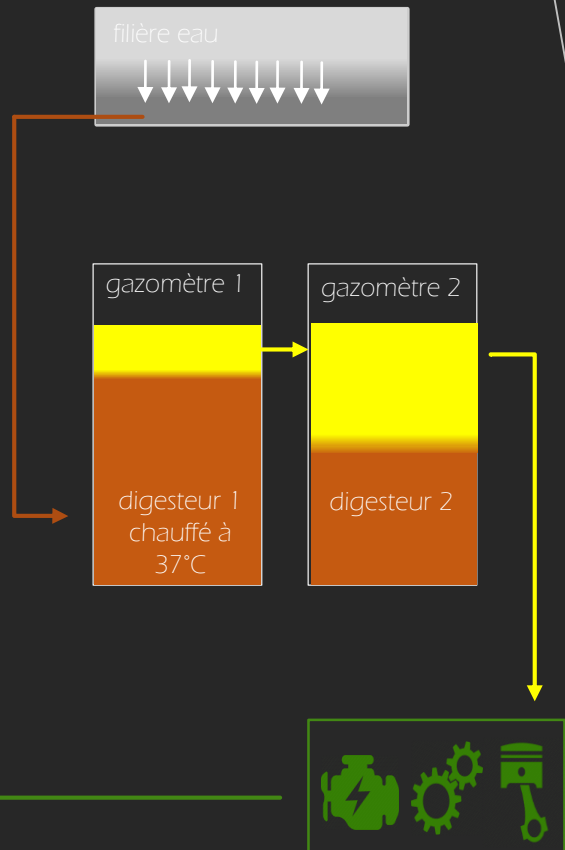
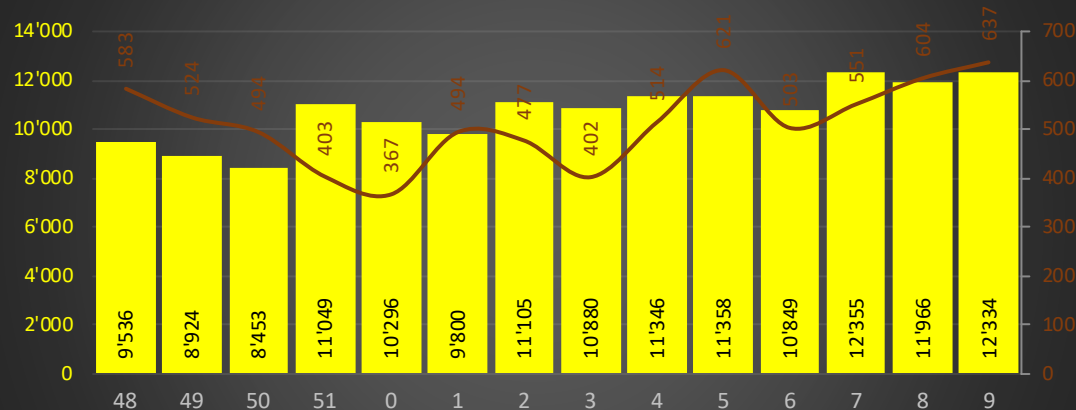
semaine 10/2024

volume de boue valorisée **637 m<sup>3</sup>**

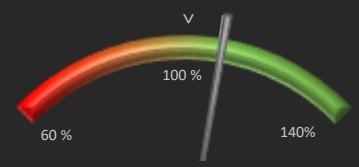
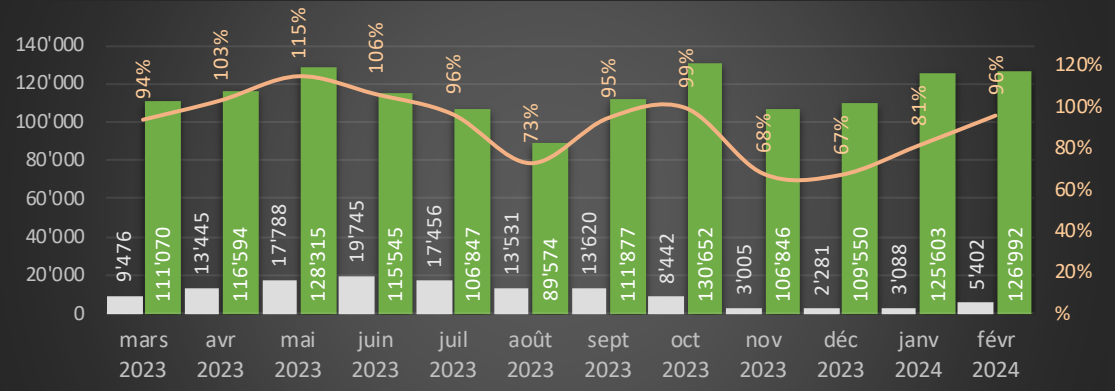
production de biogaz **12'334 Nm<sup>3</sup>**

production CCF **33'411 kWh**

production de biogaz et volume de boue valorisée par semaine



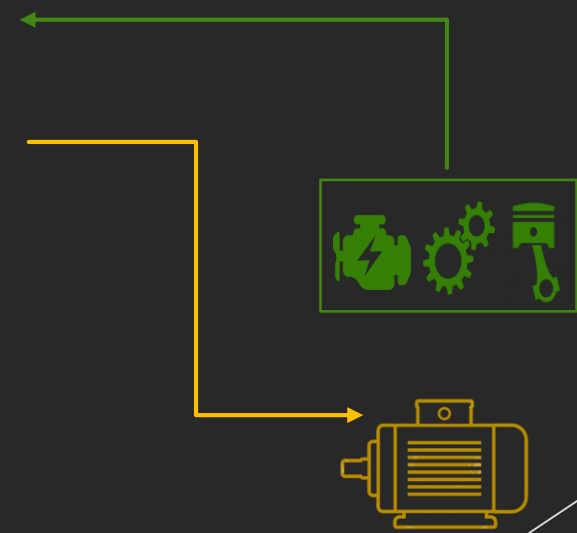
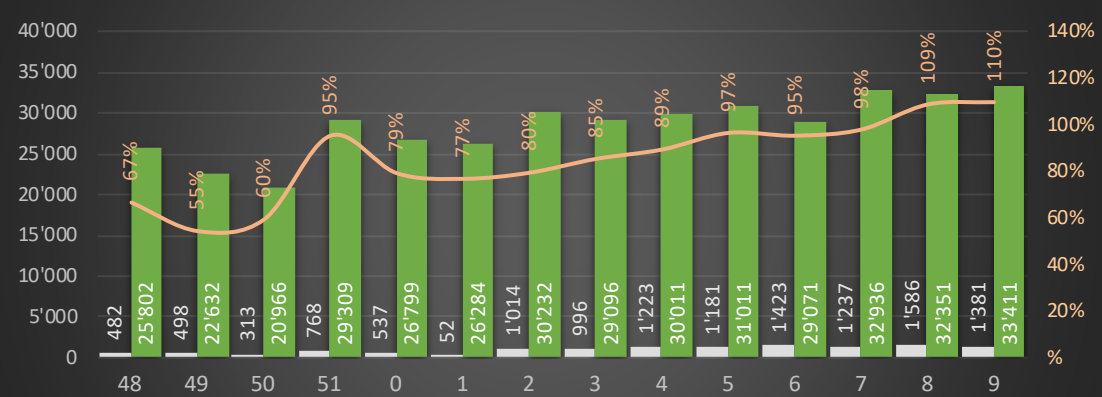
production d'énergie électrique et autoproduction par mois



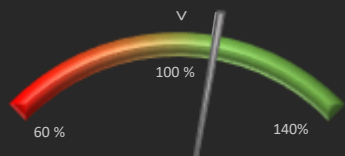
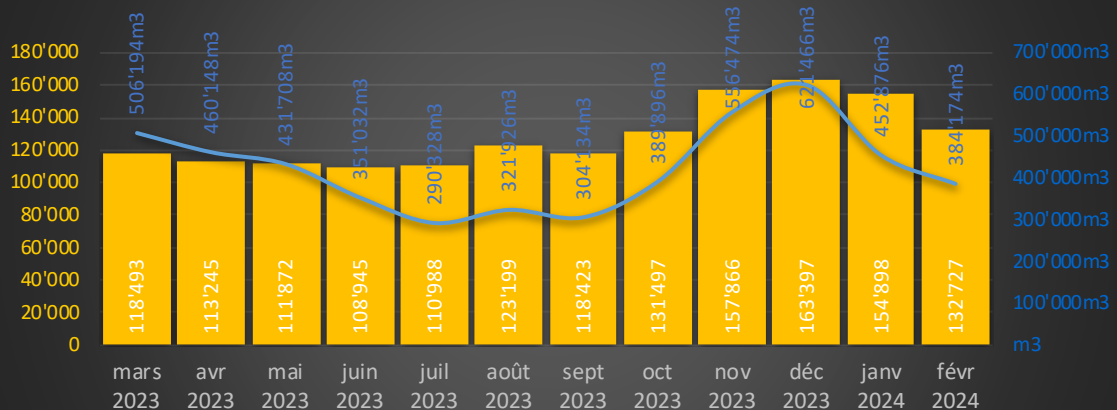
semaine 10/2024

production CCF 33'411 kWh  
 photovoltaïque Viteos 1'381 kWh  
 consommation électrique 30'477 kWh

production d'énergie électrique et autoproduction par semaine



consommation d'énergie électrique et débit d'eau traitée par mois



Taux d'autosuffisance STEP

110 %

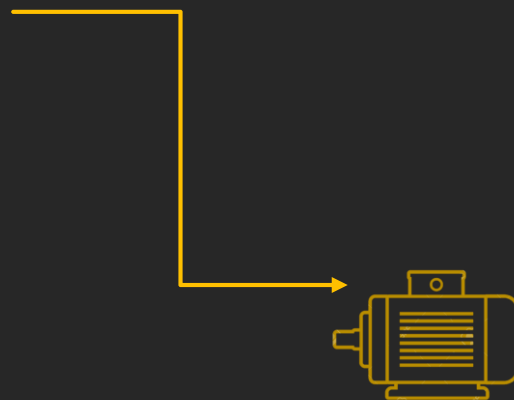
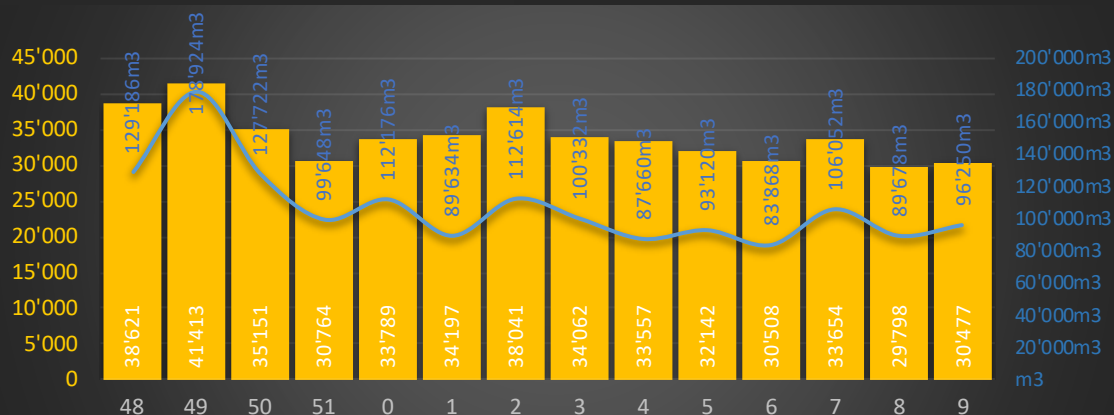
objectif SMI 100%

semaine 10/2024

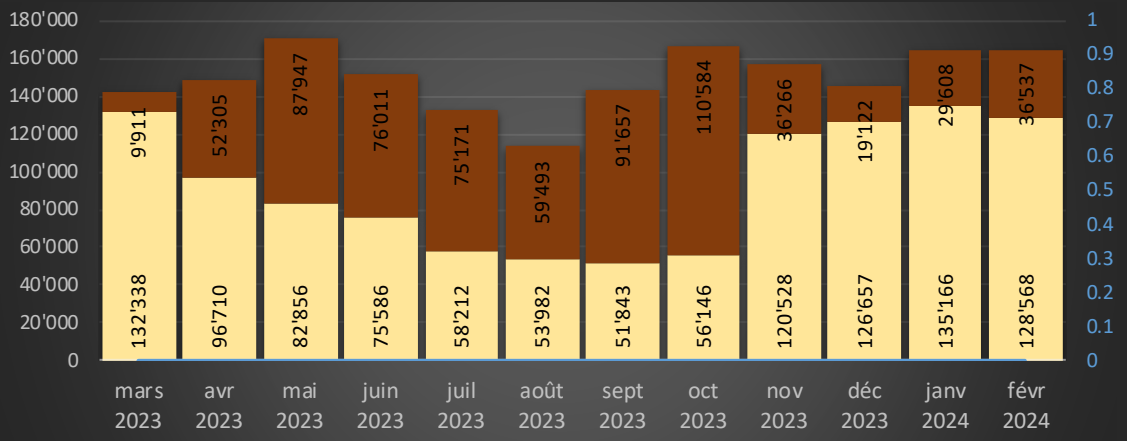
volume d'eau traitée 96'250 m³

consommation électrique 30'477 kWh

consommation d'énergie électrique et débit d'eau traitée par semaine



production d'énergie thermique et répartition par mois



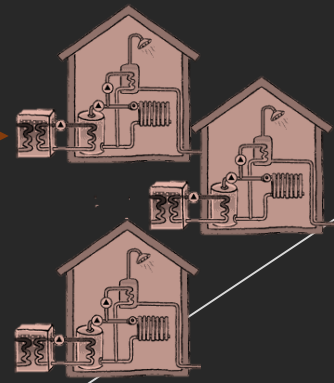
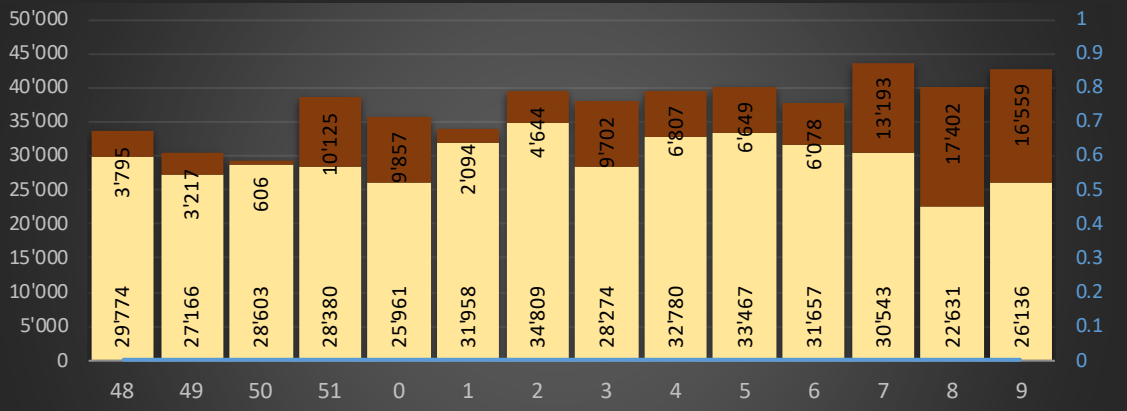
semaine 10/2024

production CCF 42'695 kWh

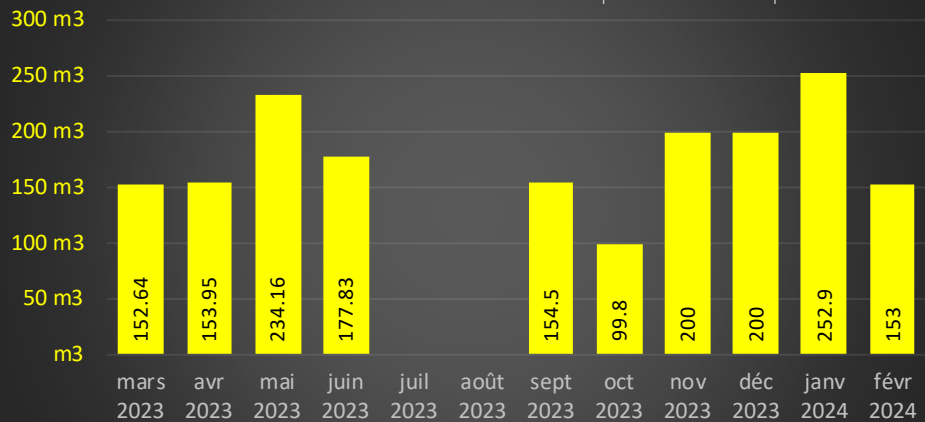
consommation bâtiments et digestion 26'136 kWh

production sur le CAD 16'559 kWh

production d'énergie thermique et répartition par semaine



livraison de sous-produits en m<sup>3</sup> par mois



2 m<sup>3</sup>

1 m<sup>3</sup>

m<sup>3</sup>

2 m<sup>3</sup>

1 m<sup>3</sup>

1 m<sup>3</sup>

m<sup>3</sup>

mars 2023 avr 2023 mai 2023 juin 2023 juil 2023 août 2023 sept 2023 oct 2023 nov 2023 déc 2023 janv 2024 févr 2024

mars 2023 avr 2023 mai 2023 juin 2023 juil 2023 août 2023 sept 2023 oct 2023 nov 2023 déc 2023 janv 2024 févr 2024

industriel en m<sup>3</sup> par mois

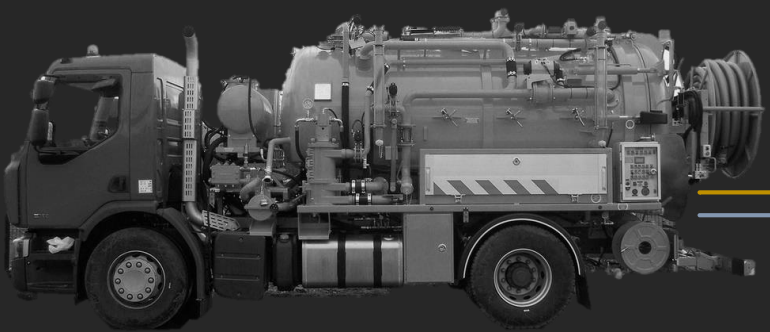
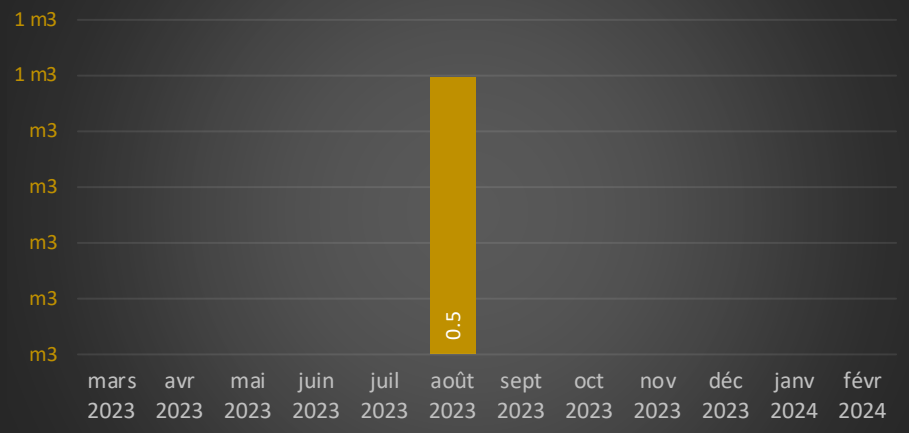
eau glycolée en m<sup>3</sup> par mois

huile végétale en m<sup>3</sup> par mois

filière boues

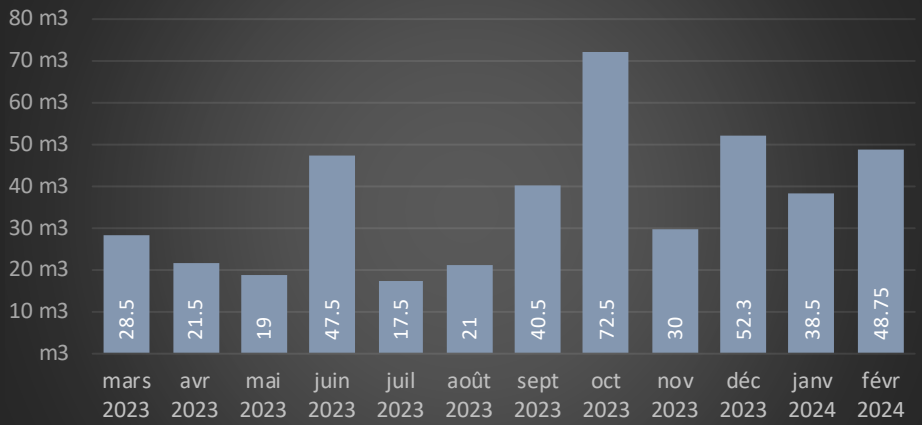


semaine 10/2024



fosses à graisse en m³ par mois

fosses septique en m³ par mois



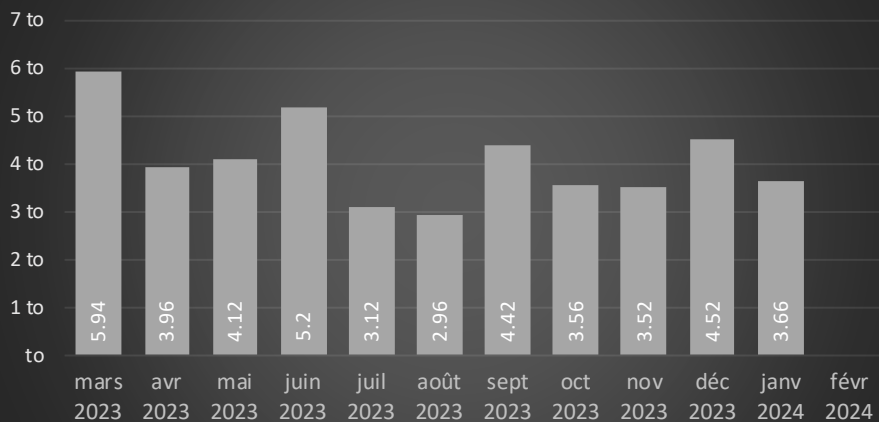
filière boues



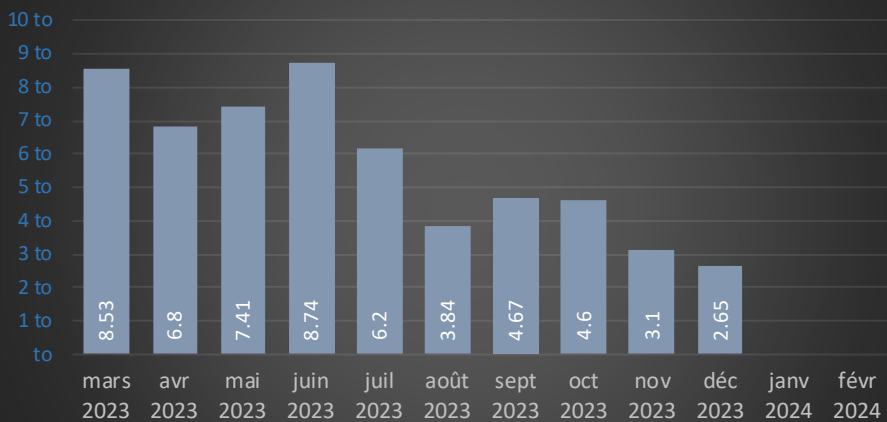
filière eau



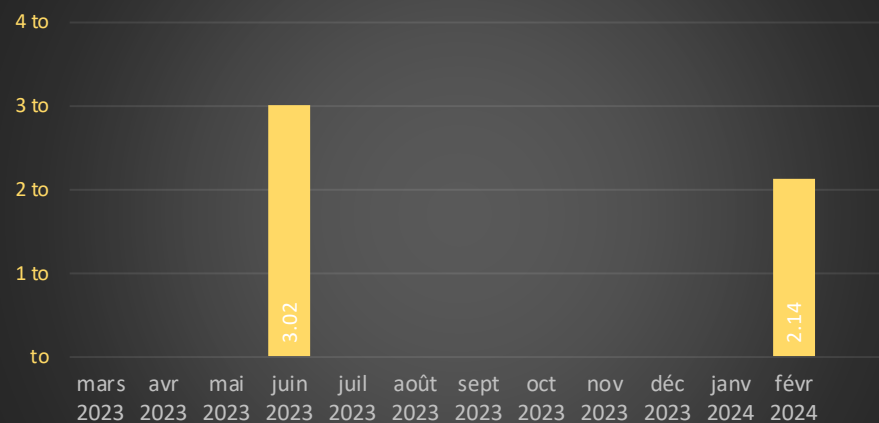
évacuation



incinération des déchets de dégrillage  
en tonne par mois



incinération des déchets de tamisage  
en tonne par mois

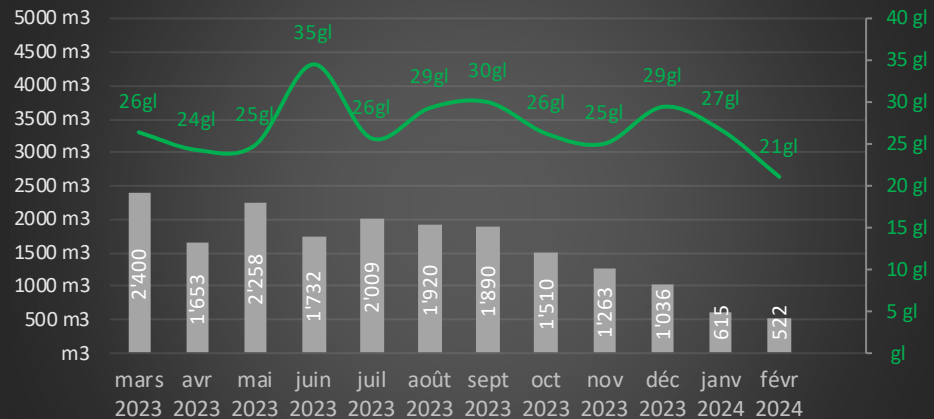


mise en décharge du sable des déssableurs  
en tonne par mois

sous-produits

évacuation

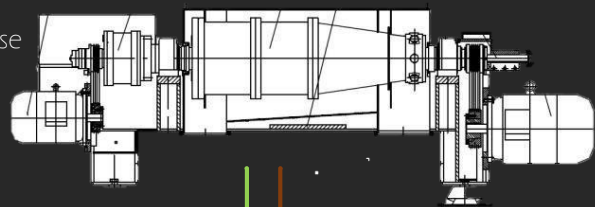
volume en m<sup>3</sup> et siccité en g/l des boues extraites du digesteur par mois



siccité moyenne des boues stabilisées en g/l

volume boues stabilisées en m<sup>3</sup> par mois

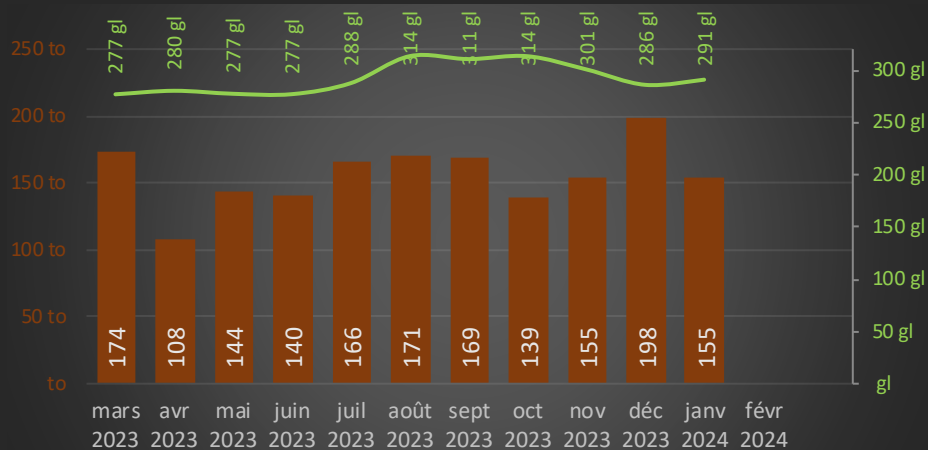
centrifugeuse



masse de boue en tonne par mois

siccité moyenne des boues déshydratées en g/l

Incineration des boues déshydratées en tonne par mois



Sous-produits